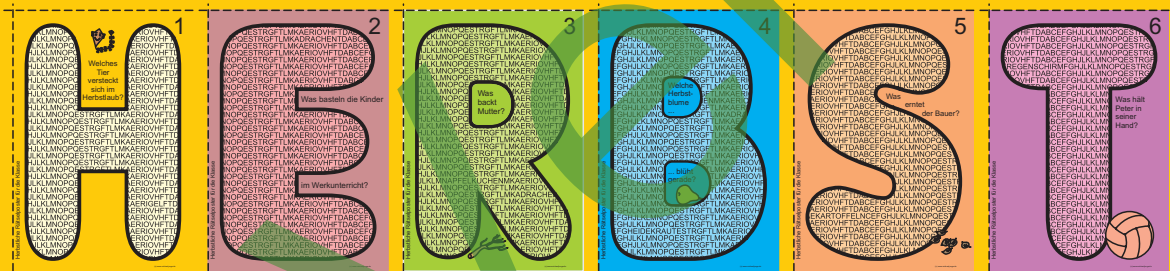


Mit Freude lernen!

# Herbstliche Rätselposter



Michael Junga

Für pffilige  
Rätselkinder  
ab Ende  
Klasse 1

Sechs Rätsel zur  
Figur-Grund-  
Wahrnehmung

# für die Klasse

# Herbstliche Rätselposter für die Klasse

## Zielgruppen

- Grundschulen: ab Ende Klasse 1,
- Förderschulen: ab Ende Klasse 3.

## Förderschwerpunkt

Visuelle Wahrnehmung mit dem Schwerpunkt „Figur-Grund-Wahrnehmung“

## Aufgabe

Die Kinder sollen in dem Buchstabengewirr des Rätselposters („Grund“) ein Wort („Figur“) entdecken und aufschreiben.

## Nutzen

Die Kinder stärken ihre visuelle Wahrnehmungsfähigkeit, insbesondere ihre Figur-Grund-Wahrnehmung, sowie ihr allgemeines Konzentrationsvermögen.

## Vorbereitung

Die Rätselposter werden entweder laminiert oder kopiert. Sollen sie nicht nur in der Klasse, sondern auch im Schulhaus aufgehängt werden, so wird die Vergrößerung der Vorlagen auf das DinA3-Format empfohlen.

## Einsatzmöglichkeiten

Am Morgen des Unterrichtstages wird ein Rätselposter im Klassenraum auf Augenhöhe der Kinder aufgehängt bzw. an eine Wand geheftet. Die Kinder sollen im Verlauf der Stunde den gesuchten Begriff in dem Buchstabengewirr entdecken, auf einem (mit ihrem Namen versehenen) Zettel notieren und den Zettel bei der Lehrkraft abgeben.

Wenn alle Zettel abgegeben sind, gibt die Lehrkraft die Lösung bekannt und verlost unter den Kindern mit den richtigen Lösungen einen kleinen Preis. Wenn schließlich alle 6 Rätselposter hängen, ergeben die Buchstaben das Wort HERBST und bilden einen dekorativen Klassenschmuck.



# Herbstliche Rätselposter für die Klasse

## Materialumfang

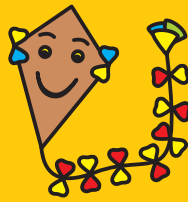
- 2 Informationsblätter,
- 6 Laminiervorlagen,
- 6 Kopiervorlagen,
- 6 Lösungsvorlagen.

## Hinweise, Anregungen, Kritik

Der Autor ist sehr an konstruktiven Rückmeldungen interessiert.

Bitte verwenden Sie dazu die eMail-Adresse [michaeljunga@t-online.de](mailto:michaeljunga@t-online.de) oder die Rufnummer 053095535. Vielen Dank für Ihre Bemühungen.

K2-Verlag

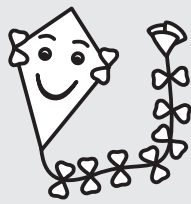


Welches Tier versteckt sich im Herbstlaub?

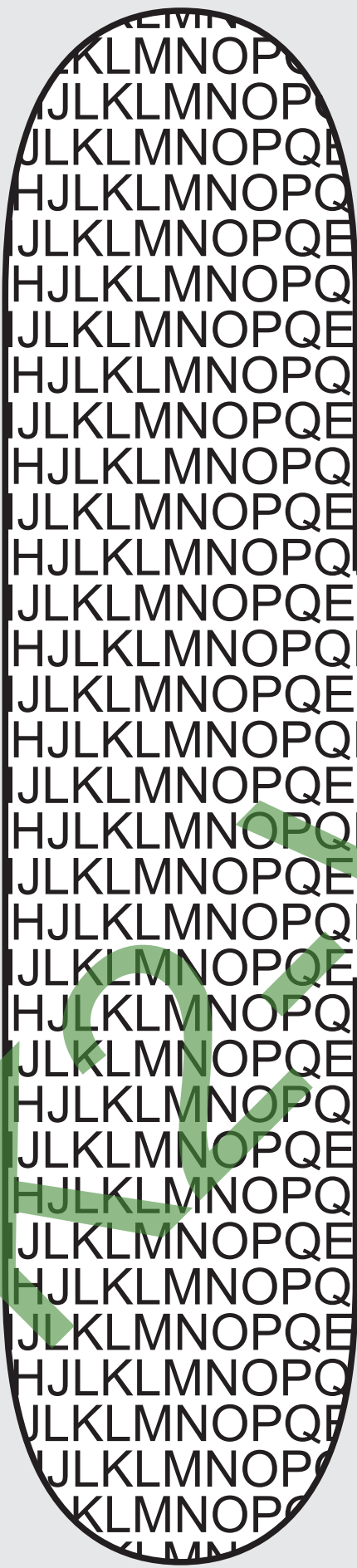
Word search grid on the left containing letters K, L, M, N, O, P, Q, H, J, A, E, R, I, O, V, H, F, T, D, S, T, R, G, F, T, L, M, K.

Word search grid on the right containing letters K, L, M, N, O, P, Q, H, J, A, E, R, I, O, V, H, F, T, D, S, T, R, G, F, T, L, M, K.

Herbstliche Rätselposter für die Klasse



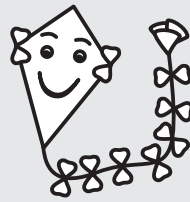
Welches Tier versteckt sich im Herbstlaub?



Herbstliche Rätselposter für die Klasse

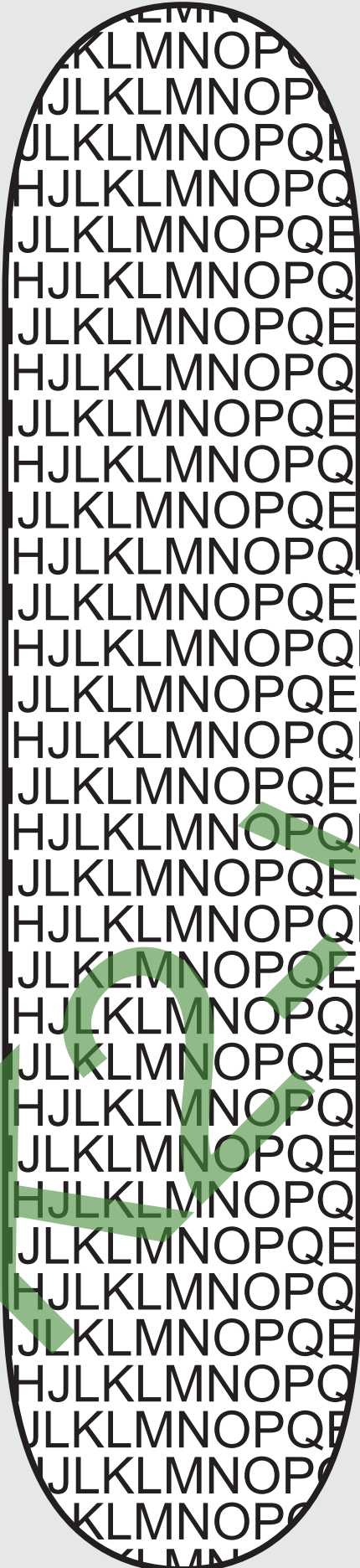
# Lösung

1

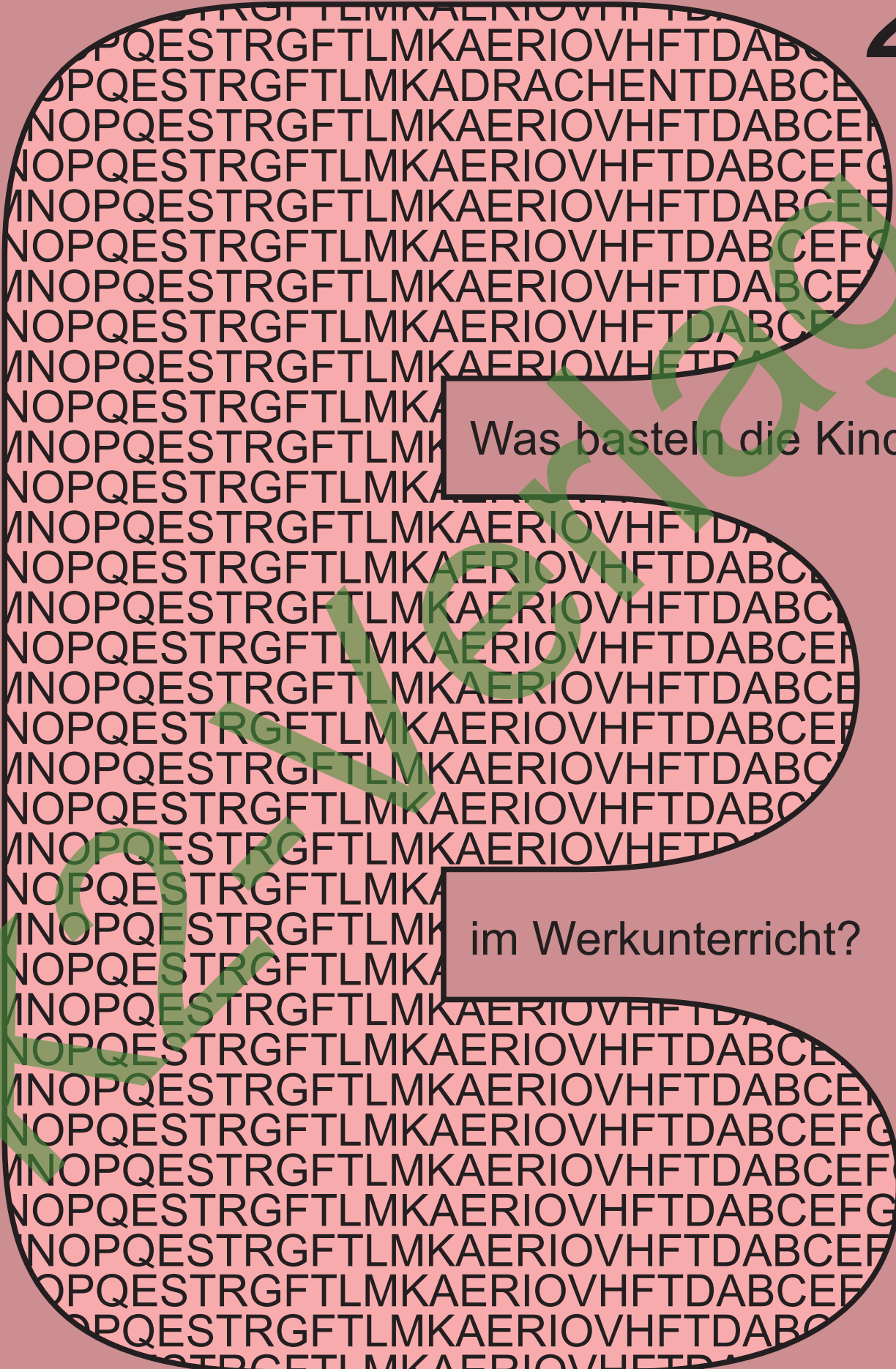


Welches  
Tier  
versteckt  
sich im  
Herbstlaub?

Herbstliche Rätselposter für die Klasse







Was basteln die Kinder

im Werkunterricht?

Herbstliche Rätselposter für die Klasse



Was basteln die Kinder

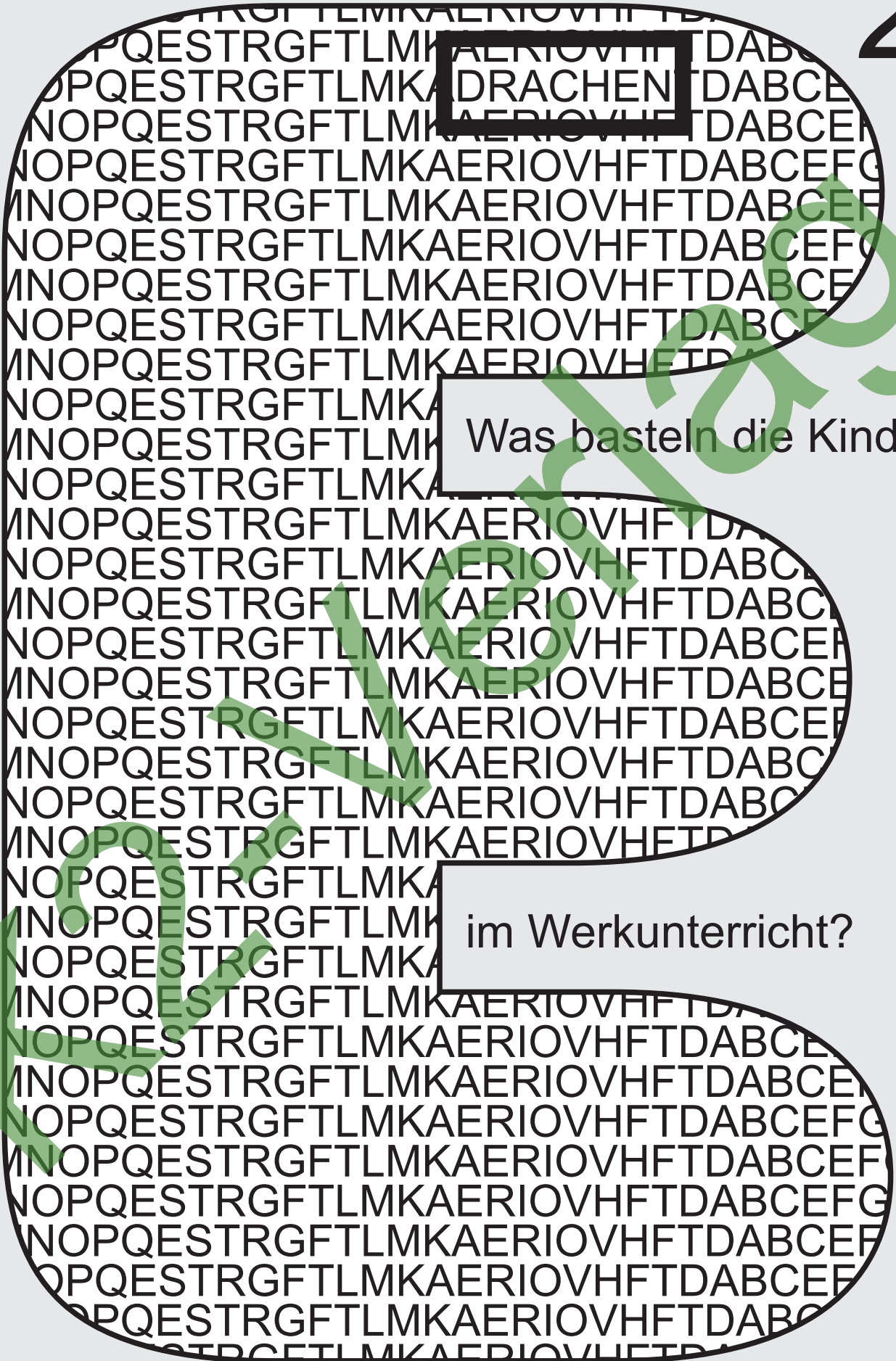
im Werkunterricht?

Herbstliche Rätselposter für die Klasse



# Lösung

2



Herbstliche Rätselposter für die Klasse



Was  
backt  
Mutter?

Herbstliche Rätselposter für die Klasse



# Lösung

# 3

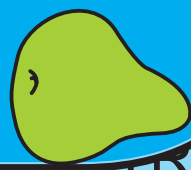


Was  
backt  
Mutter?

Herbstliche Rätselposter für die Klasse



Welche  
Herbst-  
blume  
...

... blüht  
gerade?  


Herbstliche Rätselposter für die Klasse



Herbstliche Rätselposter für die Klasse



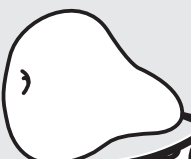


# Lösung

4



Welche  
Herbst-  
blume  
...

... blüht  
gerade?  


HEIDEKRAUT

Herbstliche Rätselposter für die Klasse